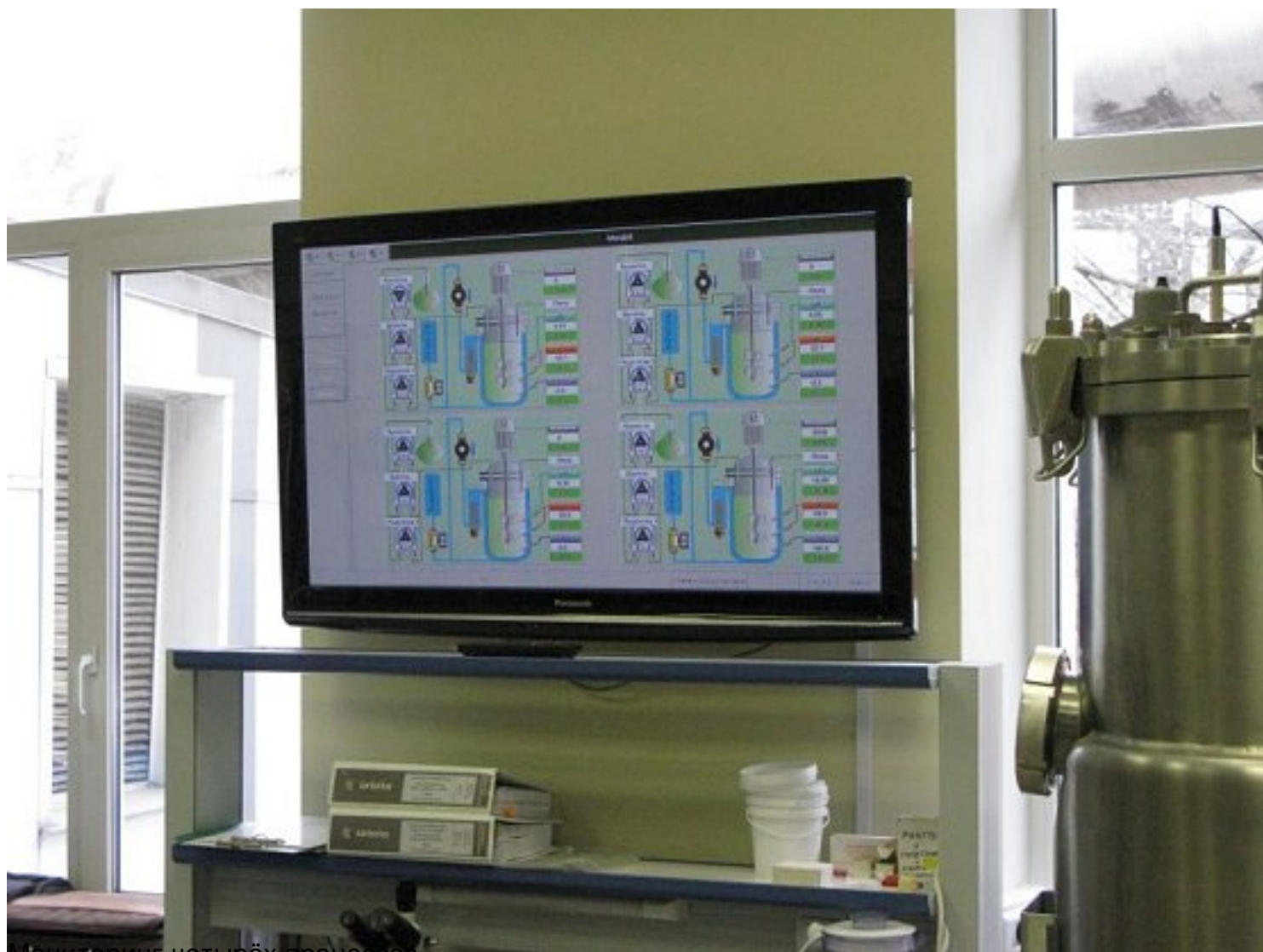


Дальнейшее развитие программы [BioTools](#) предназначено для мониторинга процесса культивирования в удаленном режиме. Теперь доступ к процессу возможен с удалённого компьютера через Интернет. Это в значительной мере облегчит работу биотехнолога при проведении длительных процессов, возможно будет посмотреть критические параметры и в случае необходимости подать команды на соответствующие элементы управления: остановить насос, остановить или запустить двигатель. Сама программа содержит в себе клиентскую и серверную часть. Серверная часть располагается непосредственно рядом с оборудованием. Клиентская программа запускается отдельно и настраивается.

Сейчас проходят испытания системы в Центре «Биоинженерия» РАН.

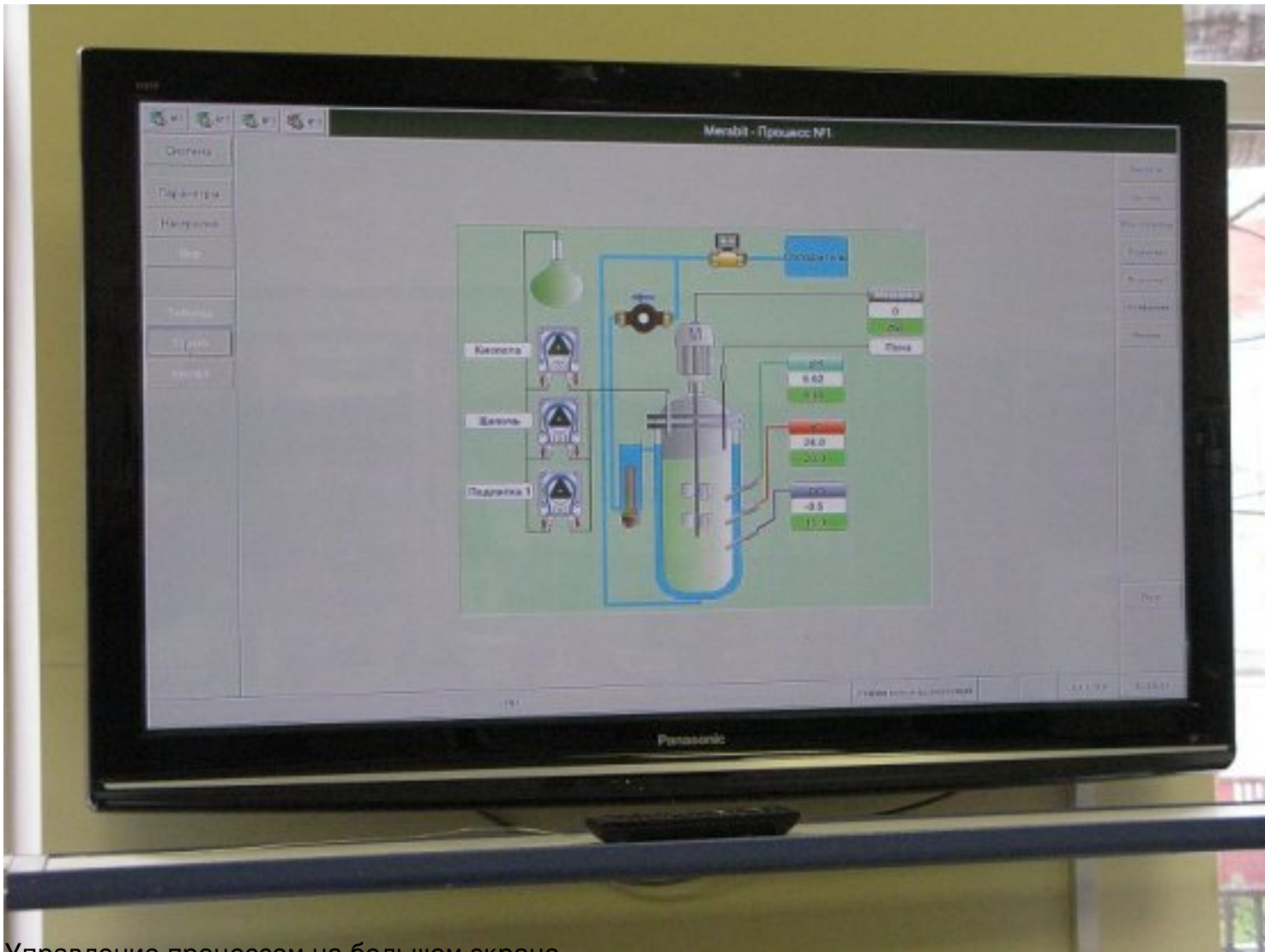


мониторинг четырёх процессов

Программа BioTools – клиент/сервер

Автор: Кек

26.10.2012 12:52 - Обновлено 28.10.2012 17:21



Управление процессом на большом экране